

1. Jede Tag chunsch du mit mir

Text u. Musik:
Rahel Liechti

Intro

D D A A G G

7 **A** D A

Je-de Tag chunsch du mit mir Herr Je-de Tag hesch du di Sä - ge ba-rat

11 G D

o jetz i däm Mo mänt Du gisch das was i grad bru - che

15 A G

di-ni Lie-bi, di - ni Hoff-nig gisch mer d'Hand u stelsch mi uf

19 **B** G D A G

U du bisch da redsch mit mir er - füllsch mis Härz

23 D A G

Di Geischt würkt mit sir Chraft ü - ber mir

27 D A Em

drum rüef is us i di gan - zi Wält du bisch mi Gott

31 D C G

Du bisch guet, du bisch wahr, du bisch ächt u du liebsch mi

36 **A** D A

Je-de Tag chunsch du___ mit_ mir_ Herr_ Je-de Tag hesch du___ di___ Sä - ge ba-rat

40 G D

o jetz i däm Mo mänt Du gisch das was_ i___ grad bru - che_

44 A G

di - ni Lie bi,___ di - ni Hoff - nig_ gisch mer_ d'Hand u stelsch mi uf_

48 **B** D A G

U du bisch da___ redsch mit mir___ er - füllsch mis Härz._____

52 D A G

___ Di Geischt würkt___ mit sir Chraft___ ü - ber mir drum rüef is us

57 D A Em D

___ i di gan - zi Wält___ du bisch mi Gott._____ Du bisch guet,___ du bisch wahr, du bisch ächt

62 C G 1.2. 3x 3.

___ u du liebsch mi Du bisch guet,

66 **Outro** D A

Na na na na___ na___ na___ na___ na___ na na na na___ na___

69 Hm G 4x G D

___ na___ na___ na na na

2. Scho jetz wei mir IHN fiire

Text u. Musik:
Esther Gerber

Intro



Män-gisch gits so Zy - te, — wo-ni nüm dü-re - gseh. —



D'Hoff-nig isch ver- schwun - de, — dr Glou-be nie - nä meh. —



I wott nie ver-gäs - se, Je - sus isch mit_ mir.



Glou-be nie-nä meh. — I wott nie ver-gäs-se, Je-sus isch mit_ mir. Du



bisch mi-ni ein - zi-gi Hoff - nig. — Du decksch mir geng der Tisch. — Uf



Di wott i bou - e u Dir al-lei_ ver-trou - e. Es




chunnt dr Tag, — wo der Schmäz ver - gäs - se isch. Scho


39 A

 jetz wei mir Ihn fii - re, — wei tan - ze und Ihn eh - re. Scho

43 D A


 jetz wei mir Ihn fii - re, — wei lo - be und Ihn prii - se. Scho

47 E D A E

 gly si mir glad - ni Gescht a Sim Hoch zyt - fescht.

51 Interlude

 Du

63 A

 bisch mi-ni ein - zi-gi Hoff - nig. — Du decksch mir geng der Tisch. — Uf

67 D A

 Di wott i bou - e u Dir al - lei ver - trou - e. Es

71 E D A E C

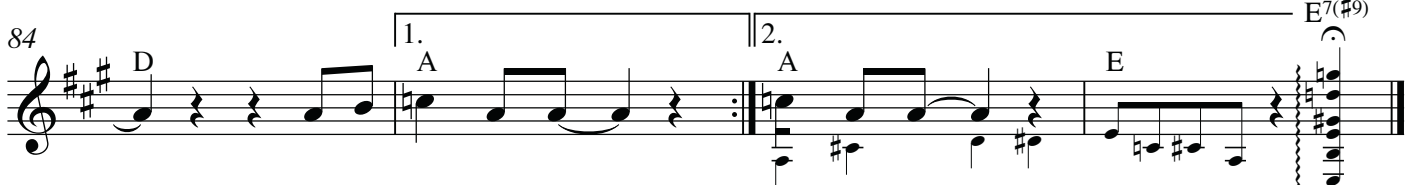
 chunnt dr Tag, — wo der Schmärz ver - gäs - se isch. Scho

75 A

 jetz wei mir Di fii - re, — wei tan - ze und Di eh - re. Scho

79 D A E

 jetz wei mir Di fii - re, — wei lo - be und Di prii - se. Scho gly si mir glad - ni Gescht

84 D A E E7(#9)

 a Dim Hoch - zyt - fescht. Hoch - zyt - fescht.


3. Jesus

Wüu Dini Liebi alli Gränze sprängt

Text u. Musik:
Patrick Rufer

Intro

G C² G C² [A] G C²



Du hilfsch all-ne uf, — wo am Bo-de si, —

7 G D⁴ D Em C²



Du gisch all-ne Muet, wo nüm-me wii - ter gseh. Du schänksch all-ne Troscht, und

10 G D Am C D² D



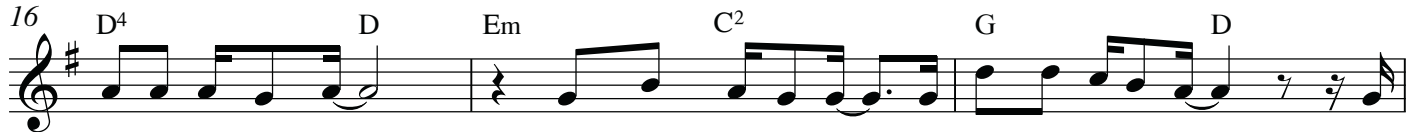
wüsch-ischd'Trä-ne ab wüu Di-ni Lie - bi al - li Grän - ze sprängt.

13 [B] G C² G




Du nimmsch al - li a wo al-lei - ni si, — Geisch mit je-dem mit, —

16 D⁴ D Em C² G D



uf sim Lä-bens wäg. Du strahlsch Frii-de us — u säg-nisch je-de Mönsch, wüu

19 Am C D² D [C] G C²



Di-ni Lie - bi al - li Grän - ze sprängt. JE - SUS, oh mi

23 G Em D C D



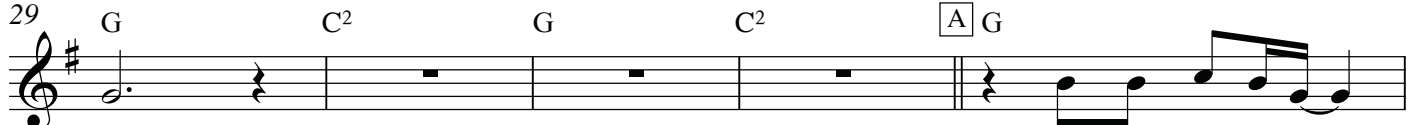
JE - SUS, da - rum lieb i Di, — denn das was Du hesch ta, — und

26 C D C D Am D²



das was Du no würksch nie-mer cha_ er-fas-se, — wüu Di-ni Lie - bi al - li Grän - ze

29 G C² G C² [A] G



sprängt. Du hilfsch all - ne uf, —

34 C² G D⁴ D



wo am Bo-de si, — Du gisch all - ne Muet, wo nüm-me wii - ter gseh.

37 Em C² G D Am C

Du schänksch all ne Troscht, und wüsch-isch d'Trä ne ab wüu Di-ni Lie - bi al - li Grän-ze

40 D² D B G C²

sprängt. Du nimmsch al - li a wo al - lei - ni si. —

43 G D⁴ D Em C²

Geisch mit je-dem mit, uf sim Lä-bens wäg. Du stralsh Frii-de us, und

46 G D Am C D² D

säg-nisch je-de Mönsh, wüu Di-ni Lie - bi al - li Grän - ze sprängt.

49 C G C² G Em D

JE SUS, oh mi JE - SUS, da - rum lieb i Di, — denn

53 C D (am Chrüz) C D (i mir) C D

das was Du hesch ta, — und das was Du no würksch nie-mer cha_ er - fas - se, — wüu

56 Am D² G C G C²

Di-ni Lie - bi al - li Grän - ze sprängt. JE - SUS, oh mi

60 G Em D C D C D

JE - SUS, da - rum lieb i Di, — denn das was Du hesch ta, — und das was Du no würksch

64 C D Am D² G

nie-mer cha_ er - fas - se, — wüu Di-ni Lie - bi al - li Grän - ze sprängt.

67 C² G C² G C² G

Al-li Grän-ze sprängt.

Mi Je- sus. —

4. So wie Du mi eifach liebsch

Text u. Musik:
Ruth Allenbach

Intro

8 D A/Cis Hm G D
So wie Du mi ei - fach liebsch, be - din - gis - los, -

13 Em A⁴ A D/Fis G D/Fis
oh - ni Vor - be - halt. A - gno vo Dir, gheilt dür

19 G D/A G/A A⁴ A
Di, frei - gsetzt zum ne Lä - be in Chraft!

24 G A D/Fis G A/Fis
A - grüehrt bis z'in - nerscht, ver - än - de - ret__ dür Di! Gan - ge nümm

29 Hm/G G A⁴ D **Refrain**
zügg! Ni - me ds'gue - te Land jetz i!__ Du bisch der

34 G A D D G
HERR in Chraft__ und Ster - chi. Du bisch ge - wal - tig__ und

39 A D Hm A G
doch so sanft.__ D'Him - mu - schleu - se schliess bit - te uf!_

45 D Hm A G Hm
__ Mit Sehn - sucht war - te mir__ uf Di! Mit Sehn - sucht

51 A G Hm A D **Refrain**
war - te mir__ uf Di! Mir war - te uf Di! Du bisch der

57 G A D D G
HERR in Chraft und Ster - chi. Du bisch ge - wal - tig und

62 A D Hm A
doch so sanft. D'Him - mu - schleu - se

67 G D Hm A G
schliess bit - te uf! Mit Sehn - sucht war - te mir uf Di! Mit

73 Hm A G Hm
Sehn - sucht war - te mir uf Di! Mir war -

78 A Em Em Instr. Hm A Em Em 5 x
te uf Di!

85 Hm A D Refrain N.C.
Du bisch der HERR in Chraft und Ster -

90
chi. Du bisch ge - wal - tig und doch so sanft.

96 Hm A G D Hm
D'Him - mu schleu - se schliess bit - te uf! Mit Sehn - sucht

A G Hm A
war - te mir uf Di! Mit Sehn - sucht war - te mir uf

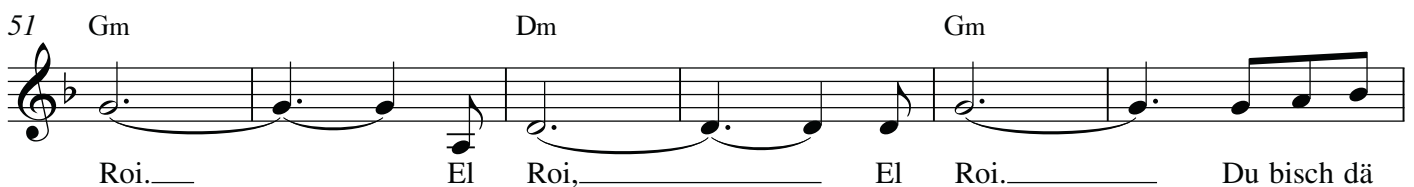
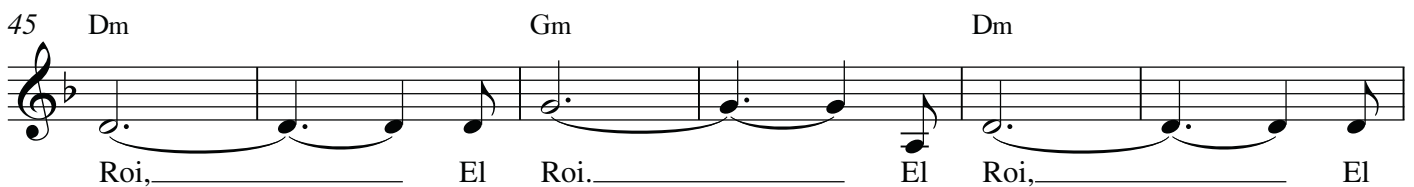
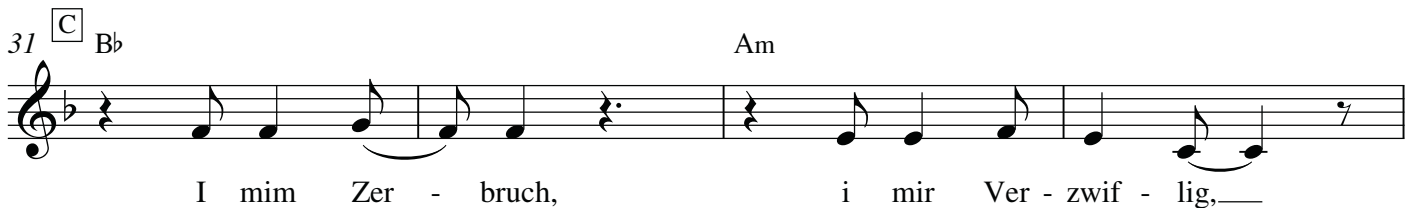
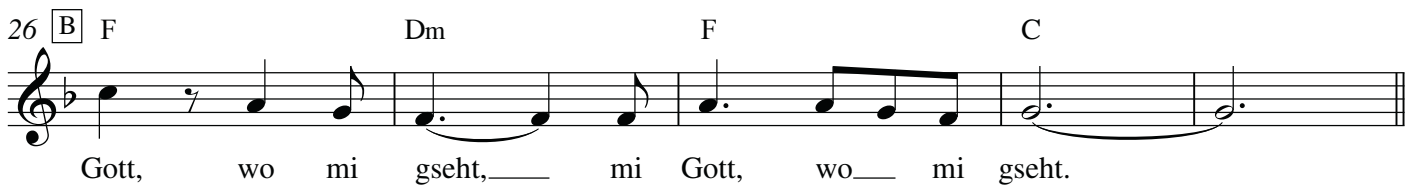
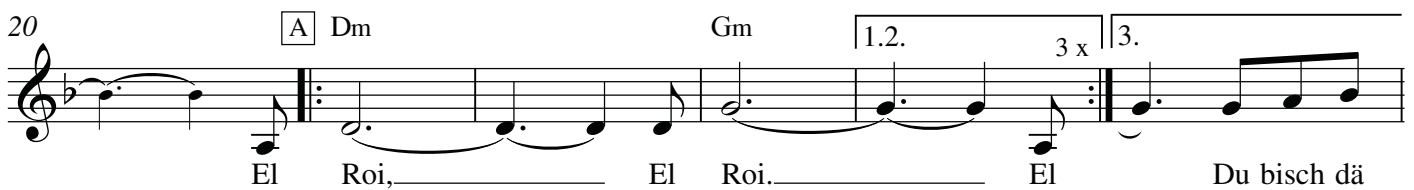
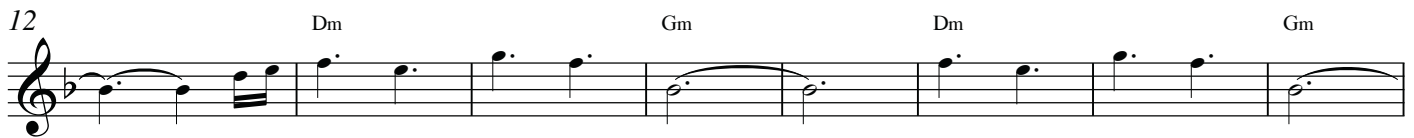
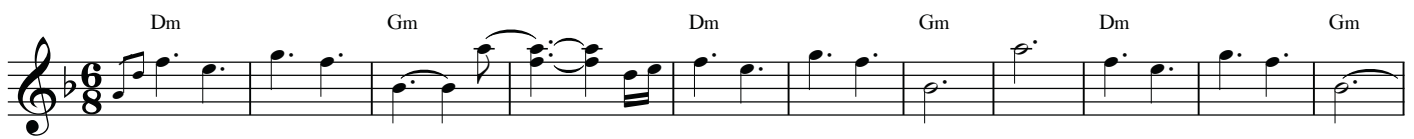
106 G Hm A D
Di! Mir war - te uf Di!

111 D
war - te uf Di!


6. El Roi - mi Gott wo mi gseht

Text u. Musik:
Rahel Liechti

Intro



57 B F Dm F C D Bb Am




Gott, wo mi gseht, mi Gott, wo mi gseht. I mir En - tü - schig, i mi-re

65 Gm C




Schuld, i mi - ni Wüesch - ti chunsch du.

69 Bb Am G




Hesch mer Ant - wort, mi nöi Wäg, mi Gott, du bisch

73 C A Dm




dä wo mi gseht. El Roi,

77 Gm 5 x Dm



El Roi. El Roi,

81 Gm B F




El Roi. Du bisch dä Gott, wo mi

85 Dm F C Outro




gseht, mi Gott, wo mi gseht. El

89 Dm Gm Dm Gm Dm



Roi. El Roi. El Roi. El Roi

99 Gm Dm Gm Dm Gm Dm



El Roi. El Roi

Bridge

33 D A/C# Hm A G D/F# G/E D/F# A 4 x

Denn i bi bii dir, seit di HERR, di Gott, di Re - ter.

Interlude

41 D A/C# D/F# G D G/H A⁴ A

Refrain a cappella

49 D A/C# D/F# G D G/H

Häb keiAngscht, i be - frei - e di! Ha di__ bi dim Na me_ grüeft, du ghörsch

Refrain tutti

55 A⁴ A D A/C# D/F# G

mir! Häb kei Angscht, i be - frei - e di!

Outro

61 D G/H A⁴ A G

Ha di__ bi dim Na me_ grüeft, du ghörsch mir! Du ghörsch mir!_____ Du ghörsch

67 A G A

mir!_____ Du ghörsch mir!_____ Du ghörsch mir! Du ghörsch

73 G A D

mir!_____ Du ghörsch mir! Du ghörsch mir! mir!_____

8. Wunderbar

(Mir troue dir)

Text u. Musik:

Dän Zeltner

Intro

F C/E Dm Bb

Mir

Verse

9 F C/E

trou - e Dir, mir trou - e dir Gros - ses zue, Di Na - me isch

13 Dm Bb

wun - der - bar, Di Na - me macht Wun - der wahr, Star - che

17 F C/E

Hei - ler tröi - e Ver - sor - ger, e - wi - gi

21 Bb Gm F

Hoff - nig Du bisch wun - der - bar, Mir

Interlude

26 F C/E Dm Bb

34 F C/E Bb Gm F

41 Verse

Db/Eb Eb Ab Eb/G

Mir trou - e Dir, mir trou-e dir Gros - ses zue, Di Na-me isch

46 Fm Db

wun - der bar, Di Na-me macht Wun - der wahr, Star - che

50 Ab Eb/G

Hei - ler tröi - e Ver - sor - ger, e - wi - gi

54 Db Bbm Ab

Hoff - nig Du bisch wun - der - bar, Star - che

58 Ab Eb/G

Hei - ler tröi - e Ver - sor - ger, e - wi - gi

62 Db Bbm Ab Fm Db/Eb Eb

Hoff - nig Du bisch wun - der - bar, Du bisch wun - der -

66 Ab Fm Db/Eb Eb Ab

bar. Du bisch wun - der - bar.

9. D Ehr ghört dir

Text u. Musik:
Rahel Liechti

Intro

F#m D E D

A

F#m D E D

Du bisch mi Hirt u du sorgsch für mi, bi dir bi ni ge - bor - ge

F#m D E D

Hun ger_ u Durscht wird vo_ dir gstillt dis Chrüz wird mir zum Tro-oscht

B

A E F#m D

D Ehr ghört dir,___ i brin - ge dir___ mis Lob.

C

A E F#m D

D Macht ghört dir,___ i brin - ge dir___ mi___ Dank, denn du bisch

A D A D

hei - lig, mi Gott. Du bisch hei - lig, mi Gott. Du bisch

A D A D

hei - lig, mi Gott, hei - lig, mi Gott.

Zwischenspiel

F#m D E D

33 A' F#m D E D

Du bisch ds Lamm Got - tes, für mi_bisch cho, hesch d Ret - tig bracht uf d Er - de.

37 F#m D E D

Du hesch mir zeigt, wie gnä dig_ du bisch, hesch d Lie - bi sicht-bar la wär - de.

41 B' A E F#m D

D Ehr ghört dir,___ i brin - ge dir___ mis Lob.

45 A E F#m D (3 x)

D Macht ghört dir,___ i brin - ge dir___ mi___ Dank,

49 C' D A D A

denn du bisch gnä - dig, mi Gott.___ Du bisch gnä - dig, mi Gott.

53 D A D A D

Du bisch gnä - dig, mi Gott.___ I er - he-be di, mi Gott.

58 Instrumental A D A D A

63 D A D A A

10. Du hesch es JA zu mir

Text u. Musik:
Esther Gerber

Intro

E A

Du hesch es

5 E A

JA JA JA zu mir... Du hesch mi gärn gärn gärn bi Dir. Du meinsch es

9 H7 A E 1. H7 2. H7 B

guet guet guet guet ei-fach guet mit mir... Du hesch es Drum

14 E A

lä - ben i, priis i Di, bli - bän i bi Dir. I ver-

18 H7 A E 1. H7 2. H7

trou - e Dir, so nä Fründ ha ni i Dir. Drum

Zwischenspiel

23 E A H7 A E H7 A

Du hesch es

31 E A

JA JA JA zu mir... Du hesch mi gärn gärn gärn bi Dir. Du meinsch es

35 H7 A E 1. H7 2. H7 C

guet guet guet guet ei-fach guet mit mir... Du hesch es I

40 C#m A

seh - ne mi nach Dir, nach Ge - bor - ge - heit u Troscht. Der

44 E H7
 Fri de__ schänksch Du mir.___ Du bisch da, dass i Di cha gschpü-re Dis

48 C#m A
 Lä - be isch i mir,__ Frei - heit isch i Dir.___

52 E H7
 Angscht het ke Macht.___ Du hesch al - les voll- bra - acht!

56 Zwischenspiel
 E A H7 A E H7 A
 Du hesch es

64 E A
 JA JA JA zu mir.___ Du hesch mi gärn gärn gärn bi Dir. Du meinsch es

68 H7 A E 1. H7 2. H7 B
 guet guet guet guet ei-fach guet mit mir.___ Du hesch es Drum

73 E A
 lä - ben i,__ priis i Di,__ bli - bän i bi Dir.___ I ver-

77 1. H7 A E H7
 trou - e Dir,__ so nä Fründ ha ni i Dir.____ Drum

81 2. H7 N.C. E7
 trou-e Dir, ad libitum 3 3 3 3 3 3 Dir.____

11. Verheissige

Text u. Musik:
Rahel Liechti

Intro

5

9 **A** G C

Wär bit - tet, däm wirsch du gäh.

13 D

Wär Man - gel het, füllsch du us.

17 Em

Wo Trä - ne si, li - disch du o mit

21 C D

Was für ne Gott du doch bisch

25 **B** G C

Wo Schwach - heit herrscht, bisch du d'Chraft.

29 D

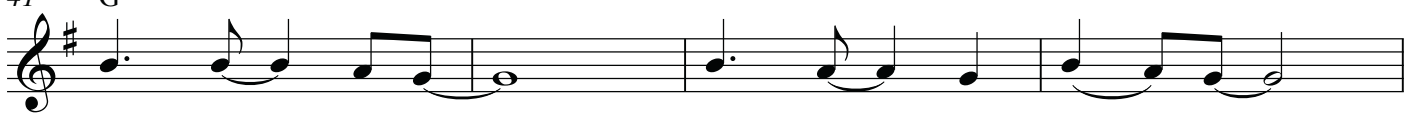
Wo's dun - kel isch, bisch du ds'Liecht.


33 Em


Wo Li - dä si, die hesch du tra - ge.

37 C D **C**

Was für ne Gott du doch bisch All -


41 G

 mäch - ti - ge Gott, — Herr ü - ber al - lem, —

45 D

 Chö - nig — u Ma - jes - tät. — All -

49 Em C

 mäch - ti - ge Gott, — Er - lö - ser — u Hei - ler,

53 G D

 Fri - dä — u Lie - bi — bringsch — du, —


57 D G C

 Du seisch zu mir: — Hüb — kei — Angscht,


61 D

 i wir - de di — nid — uf - gäh. —

65 Em


 Mis Joch — isch — sanft — u mi — Lascht isch — liecht. —

69 C D C

 Was für ne Gott — du — doch — bisch All -

73 G

 mäch - ti - ge Gott, — Herr ü - ber al - lem, —


77 D


 Chö - nig — u Ma - jes - tät. — All -


81 Em C

 mäch - ti - ge Gott, Er - lö - ser u Hei - ler,


85 G D

 Fri - dä u Lie - bi bringsch du,

89 G

 All - mäch - ti - ge Gott.

95 E

 Wenn Zwi - fel chö-me i der Nacht


99

 Us ke - ner Ant - wor - te giht,


103

 de rich - ten i mi Blick uf di u

107

 di - ner Ver - heis - si - ge stöh.

Zwischenspiel

111 Em Hm Em Hm


119 Am C C D C


All

127 G

mäch - ti - ge Gott, Herr ü - ber al - lem,

131 D

Chö - nig u Ma - jes - tät. All -

135 Em C

mäch - ti - ge Gott, Er - lö - ser u Hei - ler,

139 G D

Fri - dä u Lie - bi bringsch du, All -

1. 2.

144 G

All - mäch - ti - ge Gott.

150 F G C

Du seisch: I ha di er - löst,

154 D

i bi di Hirt i ken - ne di.

158 Em

I füh - re di i ds nöi - ä Land.

162 C D

Was für ne Gott du doch bisch

3

166 G

All - mäch - ti - ge Gott.

12. Wenn e Träne

Text u. Musik:
Patrick Rufer

C [A] G

Wenn e Trä - ne___ uf e Bo-de fällt,___ wachst e Blue

4 Dm Am G C/G G C

- me___ voll Ge-bät. Wenn es Wort vo___ de Lip - pe chunnt,

7 G Dm Am G

geit das nid___ a Dir ver-bi. Wenn e

10 Dm G

Schrei er- tönt,___ wo ds Härz er weicht fal - te d'Händ sech zum Ge- bät. Wenn es

12 Dm F G [B]

Lii - de a mim Ohr___ er- tönt,___ chan i nüm - me meh als bä - te. S'isch s'Ge bät,

14 C G Dm

___ wo mir hilft,___ als es Lied___ zum Him-mel stigt.

17 G C G Dm

___ Es isch ds Ge bät___ vo dim Volk, wo dis Härz___ z'tiefscht be-rührt.

21 G [A] C G Dm Am

Wenn d'Ohn macht___ mi läh - me tuet, git Di Chraft mir

25 G C G Dm Am
 Muet. Wenn al-les zä-me bricht, chan i lue-ge uf dis

29 G Dm G
 Chrüz. We der Ü-ber muet i ds fal-sche fñehrt chasch nu-me Du be - rñeh re. Denn isch es

32 Dm F G B C
 Di-ni Trä - ne wo hie fallt_ und e Blue-me lat_ la wach- se S'isch s'Ge-bät, wo mir hilft,

35 G Dm G
 als es Lied zum Him-mel stigt. Es isch ds Ge bät

38 C G Dm
 vom Hei - lig Geischt, wo dis Härz z'tiefscht be-rñehrt.

41 G Dm G
 E Liecht-strahl dringt mir mitt's is Härz, als Zei-che, dass mi ghörsch. I

44 Em A B'
 glou-be, öp - pis wun - der bars_ isch ji - tze grad_ pas siert. S'isch s'Ge - bät,

46 D A Em
 wo mir hilft, als es Lied zum Him-mel stigt.

49 A D A

— Es si d'Ge-bät vo Dim Volk wo dis Härz

52 Em A D

— z'tiefscht be-rüehrt. Es isch ds Ge-bät, wo mir hilft,

55 A Em A

— als es Lied zum Him-mel stigt. Es isch ds Ge bät

58 D A Em A

— vo Dim Volk wo dis Härz z'tiefscht be-rüehrt.

Rap / Background über D

62 D

Herr ü - se Gott, mir schrei - e zu dir, ü - ber - au ligt ver-broch-nigs

63

Gschirr. Der guet Wäg hei mir ver - laa, hei eig - ni Ver-gnüe - ge wöu - e

64

ha D'Fröid isch schnäu ver - gan - ge, Be - zie - hi - ge si ka - putt

65

gan - ge. Es git nümm wüch - lech viu z'la - che, mir bru - che di zum

66

wii - ter - ma - che. Herr, hilf üs, rett üs us der Not

67

Bring d'Be - zie - hi - ge wie - der i ds Lot. Mir bru - chen es nöis Härz, be

68

freit vo Hass u Schmärz Gott, du bisch guet, du bisch

69

guet, du bisch tröi, machsch aus_____ nöi. S'isch s'Ge - bät,

70

wo mir hilft,_____ als es Lied_____ zum Him - mel stigt.

73

_____ Es si d'Ge - bät vo Dim Volk wo dis Härz

76

_____ z'tiefscht be - rüehrt. Es isch ds Ge - bät,

13. Dini Liebi het kes Änd

(nach Klagelieder 3,22-23)

Text u. Musik:
Esther Gerber

Intro

D A G Hm A **A**

Di-ni

5 D A G

Güe - ti het kes Änd, Dis Er - bar - me hört nie uf. Je - de Mor - ge nöi, -

8 Hm A D A

bisch Du tröi. Di - ni Güe - ti het kes Änd, Dis Er - bar - me hört nie uf.

11 G Hm A **B** D

Je - de Mor - ge nöi, - bisch du tröi. Di - ni Lie - bi, - Di - ni

14 Em⁷ G A

Güe - ti, - Di - ni Tröi - i - isch je - de Mor - ge nöi. - Di - ni

17 D Em⁷ G

Lie - bi, - Di - ni Güe - ti, - Di - ni Tröi - i - isch

20 A **C** D Hm

je - de Mor - ge nöi. Du bisch Herr, - Du bisch Gott, Du bisch gross, - Du bisch starch. I ver

23 G A D

trou - e Dir, i ver - trou - e Dir. Du bisch Herr, Du bisch Gott, Du bisch gross,

26 Hm G A **A'**

- Du bisch starch. All - mäch - ti - ge Herr. Di - ni

29 E H A

Güe - ti het kes Änd, Dis Er - bar - me hört nie uf. Je - de Mor - ge nöi, -

32 C#m H E H

bisch Du tröi. Di-ni Güe-ti het kes Änd, Dis Er-bar-me hört nie uf.

35 A C#m H B¹ E

Je-de Mor-ge nöi, bisch du tröi. Di-ni Lie-bi, Di-ni

38 F#m A Hsus4 H

Güe-ti, Di-ni Tröi-i isch je-de Mor-ge nöi. Di-ni

41 E F#m A

Lie-bi, Di-ni Güe-ti, Di-ni Tröi-i isch

44 Hsus4 H E F#m A 1. Am7 2. Am7 D Am7

je-de Mor-ge nöi. Je-de Mor-ge nöi

50 E (isch Dini Liebi) F#m (isch Dini Güeti) A (isch Dini Tröii)

je de Mor-ge nöi je-de Mor-ge nöi isch Di-ni

53 H (jede Morge) E (isch Dini Liebi) F#m (isch Dini Güeti)

Lie bi je de Mor ge nöi je de Mor ge nöi je-de Mor ge nöi

56 A (isch Dini Tröii) H (jede Morge) To Coda

isch Di-ni Güe-ti

58 1. H 2. H D.S. Coda E F# 3 x E

Je-de Mor-ge nöi

14. Dini wiit offene Arme

Text u. Musik:
Ruth Allenbach

Intro

A E/A D/A A Hm A/C# D E

Verse

9 A E/A D/A A Hm A/C# D
Du bisch tröi, so un-änd - lech guet, vol - ler Lie - bi und Ge- duld.

16 E(sus4) E A E/A D/A A D
— Voll Troscht, Er - bar - me und hei - len - der Chraft, al - les bisch

22 D/E E D/A A **Refrain** A E/G#
Du mi Gott! Und i louf - fe zu Dir, i Di - ni wiit

27 A/C# D A A/C#
of - fe - ne Ar - me, Ab - ba, Va - ter, mi

31 D/H E A E/G#
Zue - fluchts - ort. I louf - fe zu Dir, i Di - ni wiit

35 A/C# D A/C# D
of - fe - ne Ar - me, Ab - ba, schänk mir

39 E A A **1.** **2.** **D.S. al Coda**
ds'Härz vo Dir! (Dir) Und i louf - fe zu

43 **Coda** A A/C# D E A
(Dir) Ab - ba, schänk mir ds'Härz vo Dir! Dir!

1. Jede Tag chunsch Du mit mir

D
Jede Tag chunsch Du mit mir, Herr.

A G
Jede Tag hesch Du Di Säge parat –

G
O jits, i däm Momänt.

D
Du gisch das, was i grad bruche,

A
Dini Liebi, Dini Hoffnig.

G
Gisch mir d` Hand u stellsch mi uf.

D A G
U Du bisch da, redsch mit mir, erfüllsch mis Härz.

D A G
Di Geischt würkt mit Sir Chraft über mir.

D A
Drum rüef i`s us i die ganzi Wält:

Em
Du bisch mi Gott!

D C
Du bisch guet, du bisch wahr, du bisch ächt

G
U Du liebsch mi.

2. Scho jetz wei mir IHN fiire

A
Mängisch git`s so Zyte, wo ni nüm düre gseh.
D A
D` Hoffnig isch verschwunde, dr Gloube nienä meh.
E D A E
I wott nie vergässe, Jesus isch mit mir.

A
Du bisch mini einzigi Hoffnig.
Du decksch mir geng dr Tisch.
D A
Uf Di wott i boue u Dir allei vertraue.
E D A E
Es chunnt dr Tag, wo dr Schmärcz vergässe isch.

A
Scho jetz wei mir Ihn fiire, wei tanze und Ihn ehre.
D A
Scho jitz wei mir Ihn fiire, wei lobe und Ihn priise.
E D A E
Scho gly si mir gladni Gescht a Sim Hochzytsfescht.

3. Jesus

(Wü Dini Liebi alli Gränze sprängt)

G C2
Du hilfsch allne uf, wo am Bode si.
G D4 D
Du machsch allne Muet, wo nümme wiiter gseh.
Em C2
Du schänksch allne Troscht
G D
Und wüschisch d` Träne ab,
Am C D2 D
Wü Dini Liebi alli Gränze sprängt.

G C2
Du nimmsch alli a, wo alleini si.
G D4 D
Geisch mit jedem mit, uf sim Läbenswäg.
Em C2
Du strahlsch Friide us
G D
Und sägnisch jede Mönsch,
Am C D2 D
Wü Dini Liebi alli Gränze sprängt.

G C2 G Em D
J E S U S – oh mi J E S U S – darum liebi Di,
C D
Denn das was Du hesch ta (am Chrüz)
C D
Und das was Du no würksch (i mir),
C D
Niemer cha erfasse,
Am D2 G C2 G
Wü Dini Liebi alli Gränze sprängt.

4. So wie Du mi eifach liebsch

D A/C# Hm G
So wie du mi eifach liebsch,
D Em A4 A
Bedingigslos, ohni Vorbehalt.
D/F# G D/F# G
Agno vo Dir, gheilt dür Di,
D/A G/A A4 A
Freigsetzt zum ne Läbe in Chraft!
G A
Agrüehrt bis z`Innerscht,
D/F# G
Veränderet dür Di!
A/F# Hm/G
Gange nümm zrügg!
G A4 D
Nime ds guete Land jetz i!

G A D
Du bisch dr HERR in Chraft und Sterchi.

G A D
Du bisch gewaltig und doch so sanft.

Hm A G D
D Himmusschleuse schliess bitte uf!

Hm A G
Mit Sehnsucht warte mir uf Di!

Hm A G
Mit Sehnsucht warte mir uf Di!

Hm A D
Mir warte uf Di!

5. Dr Himmel isch offe

H E Em
Ä Stimm ertönt: Das isch mi gliebt Sohn.

F# G# A/E
D` Tube bezügt, der Himmel isch offe über ihm.

H E Em
Ä Frou berüehrt sis Gwand u wird gheilt.

F# G# A/E
Jesus bezügt, der Himmel isch offe über ihre.

H H/A
Der Himmel isch offe, wenn`s di berüehrt.

H/G# F# E
D` Tür geht uf, we mir achlopfe.

E H H/A E/G#
Der Himmel isch offe.

H H/A E/G# Em/G
I üs erwacht ä nöie Hoffnigsschiin.

F# G# A/E
Dr Geischt bezügt, der Himmel isch offe über üs.

H H/A E
Geischt Gottes chumm. Geischt Gottes chumm.

E H
Der Himmel isch offe.

6. El Roi - mi Gott, wo mi gseht

Dm Gm Dm Gm
El Roi, el Roi, el Roi, el Roi
Gm F Dm
Du bisch dä Gott, wo mi gseht.
F C
Mi Gott, wo mi gseht.

Bb
I mim Zerbruch,
Am
I mir Verzwiflig,
Gm C
I mini Wüeshti chunsch Du.
Bb
Hesch mer Wasser,
Am
Läbensmuet.
G C
Mi Gott, Du bisch dä, wo mi gseht.

Bb
I mir Enttüschtig,
Am
I mire Schuld,
Gm C
I mini Wüeshti chunsch Du.
Bb
Hesch mer Antwort,
Am
Mi nöi Wäg.
G C
Mi Gott, Du bisch dä, wo mi gseht.

8. Wunderbar (Sela)

F (Ab)

Mir troue Dir,

C/E (Eb/G)

Mir troue Dir Grosses zue.

Dm (Fm)

Di Name isch wunderbar,

Bb (Db)

Di Name macht Wunder wahr.

F (Ab)

Starche Heiler,

C/E (Eb/G)

Tröie Versorger,

Bb (Db) Gm (Bbm)

Ewigi Hoffnig,

Gm F (Ab) (Fm) (Db/Eb)

Du bisch wunderbar.

Db/Eb Eb

9. D Ehr ghört Dir

F#m D
Du bisch mi Hirt u Du sorgsch für mi.

E D
Bi Dir bi ni geborge.

F#m D
Hunger und Durscht wird vo Dir gstillt.

E D
Dis Chrüz wird mir zum Troscht.

A E F#m D
D` Ehr ghört Dir, i bringe Dir mis Lob.

A E F#m D
D` Macht ghört Dir, i bringe Dir mi Dank.

A D
Denn Du bisch heilig, mi Gott.

A D
Du bisch heilig, mi Gott.

A D
Du bisch heilig, mi Gott,

A D
Heilig mi Gott.

F#m D
Du bisch ds Lamm Gottes, für mi bisch cho,

E D
Hesch d` Rettig bracht uf d` Ärde.

F#m D
Du hesch mir zeigt, wie gnädig Du bisch,

E D
Hesch d` Liebi sichtbar la wärde.

10. Du hesch äs JA zu mir

^E
Du hesch äs **JA, JA, JA**, zu mir

^A
Du hesch mi **gärn, gärn, gärn**, bi Dir.

^H
Du meinsch äs **guet, guet, guet, guet**,

^A ^E (H)

Eifach guet mit mir.

^E ^A
Drum läben i, priis i Di, bliben i bi Dir.

^H ^A ^E
I vertraue Dir, so ne Fründ ha ni i Dir.

^{c#m} ^A
I sehne mi nach Dir, nach Geborgeheit u Troscht.

^E
Dr Fride schänksch Du mir.

^H
Du bisch da, dass i Di cha gschpüre.

^{c#m} ^A
Dis Läbe isch i mir, Freiheit isch i Dir.

^E
Angscht het kei Macht.

^H
Du hesch alles vollbracht!

11. Verheissige

G C
Wär bittet, däm wirsch Du gäh.
D
Wär Mangel het, füllsch Du us.
Em
Wo Tränä si, lidisch Du o mit.
C D
Was für ne Gott Du doch bisch!
G C
Wo Schwachheit herrscht, bisch Du d` Chraft.
D
Wo's dunkel isch, bisch Du ds Liecht.
Em
Wo Lidä si, die hesch Du trage.
C D
Was für nä Gott Du doch bisch!

G
Allmächtige Gott, Herr, über allem,
D

Chönig u Majestät.

Em C
Allmächtige Gott, Erlöser u Heiler.

G D
Fridä u Liebi bringsch Du.

D G
(Allmächtige Gott!)

G C
 Du seisch zu mir: Hüb kei Angscht.
 D
 I wirde di nid ufgäh.
 Em
 Mis Joch isch sanft u mi Lascht isch liecht.
 C D
 Was für ne Gott Du doch bisch!

Refrain

Em Hm
 We Zwifel chöme i dr Nacht
 Em Hm
 U` s kener Antworte git,
 Am C
 De richten i mi Blick uf Di,
 Am D
 U Diner Verheissige stöh.

Refrain

G C
 Du seisch: I ha di erlöst,
 D
 I bi di Hirt, i kenne di,
 Em
 I führe di i ds nöie Land.
 C D
 Was für ne Gott Du doch bisch,
 G
 Allmächtige Gott!

12. Wenn e Träne

C G
Wenn e Träne uf e Bode fällt,
Dm Am G
Wachst e Blueme voll Gebät.
C G
Wenn es Wort vo de Lippe chunnt,
Dm Am G
Geit das nid a Dir verbi.
Dm
Wenn e Schrei ertönt, wo ds Härz erweicht,
G
Falte d'Händ sich zum Gebät.
Dm
Wenn es Liide a mim Ohr ertönt,
F G
Chan i nümme meh als bäte.

C G
S'isch ds Gebät, wo mir hilft,
Dm G
Als es Lied zum Himmel stigt.
C G
Es si d'Gebät vom Dim Volk,
Dm G
Wo Dis Härz z'tiefscht berührt.

C G
Wenn d'Ohnmacht mi lähme tuet,
Dm Am G
Git Di Chraft mir Muet.
C G
Wenn alles zämebricht,

Dm Am G
 Chani i luege uf Dis Chrüz.
 Dm
 Wenn dr Übermuet i ds Falsche fuehrt,
 G
 Chasch nume Du beruehre.
 Dm
 Denn isch es Dini Träne, wo hie fallt
 F G
 Und e Blueme lat la wachse.
 C G
 Es isch ds Gebät, wo mir hilft,
 Dm G
 Als es Lied zum Himmel stigt.
 C G
 Es si d'Gebät vom Heilig Geischt,
 Dm G
 Wo Dis Härz z'tiefscht beruehrt.

Dm
 E Liechtstrahl dringt mir mitt's is Härz,
 G
 Es Zeiche, dass mi ghörsch.
 Em
 I gloube, öppis Wunderbars isch
 A
 Jitze grad passiert.

D A
Es isch ds Gebät, wo mir hilft,
 Em A
Als es Lied zum Himmel stigt.
 D A
Es si d'Gebät vom Dim Volk
 Em A
Wo Dis Härz z'tiefscht beruehrt.

LeChaim Vol. III

13. Dini Liebi het kes Änd

D A
Dini Güeti het kes Änd, Dis Erbarme hört nie uf.
G Hm A
Jede Morge neu, bisch Du tröi. 2x

D Em7 G A
Dini Liebi, Dini Güeti, Dini Tröii isch jedä Morge neu. 2X

D Hm
Du bisch Herr, Du bisch Gott, Du bisch gross, Du bisch
G A
schtarch. I vertraue Dir, i vertraue Dir.
D Hm
Du bisch Herr, Du bisch Gott, Du bisch gross, Du bisch
G A
schtarch. Allmächtigä Herr.

E H
Dini Güeti het kes Änd, Dis Erbarme hört nie uf.
A C#m H
Jede Morge neu, bisch Du tröi.

E F#m A Hsus4 H
Dini Liebi, Dini Güeti, Dini Tröii isch jedä Morge neu. 2X

E F#m A Am7/A D/A Am7/A Am7/9/A
E F#m A Am7/A D/A Am7/A

Bridge:

E F#m A H
Jedä Morge nöi jedä Morge nöi jedä Morge nöi, isch dini Liebi
Jedä Morge nöi Jedä Morge nöi Jedä Morge nöi isch dini Güeti

Jedä Morge nöi Jedä Morge nöi Jedä Morge nöi isch dini Tröii
Jedä Morge nöi Jedä Morge nöi Jedä Morge nöi isch dini Liebi

14. Dini offene Arme

A E/A D/A A Hm A/C# D E

A E/A D/A A
Du bisch tröi, so unändlech guet,
Hm A/C# D Esus4
Volller Liebi und Geduld.

A E/A D/A A
Voll Troscht, Erbarme und heilender Chraft,
D D/E E D/A A
Alles bisch Du mi Gott!

A E/G# A/C# D
I loufe zu Dir, i Dini wiit offene Arme,
A A/C# D/H E
Abba, Vater, - mi Zuefluchtsort.

A E/G# A/C# D
I loufe zu Dir, i Dini wiit offene Arme
A/C# D E A
Abba, schänk mir z Härz vo Dir!